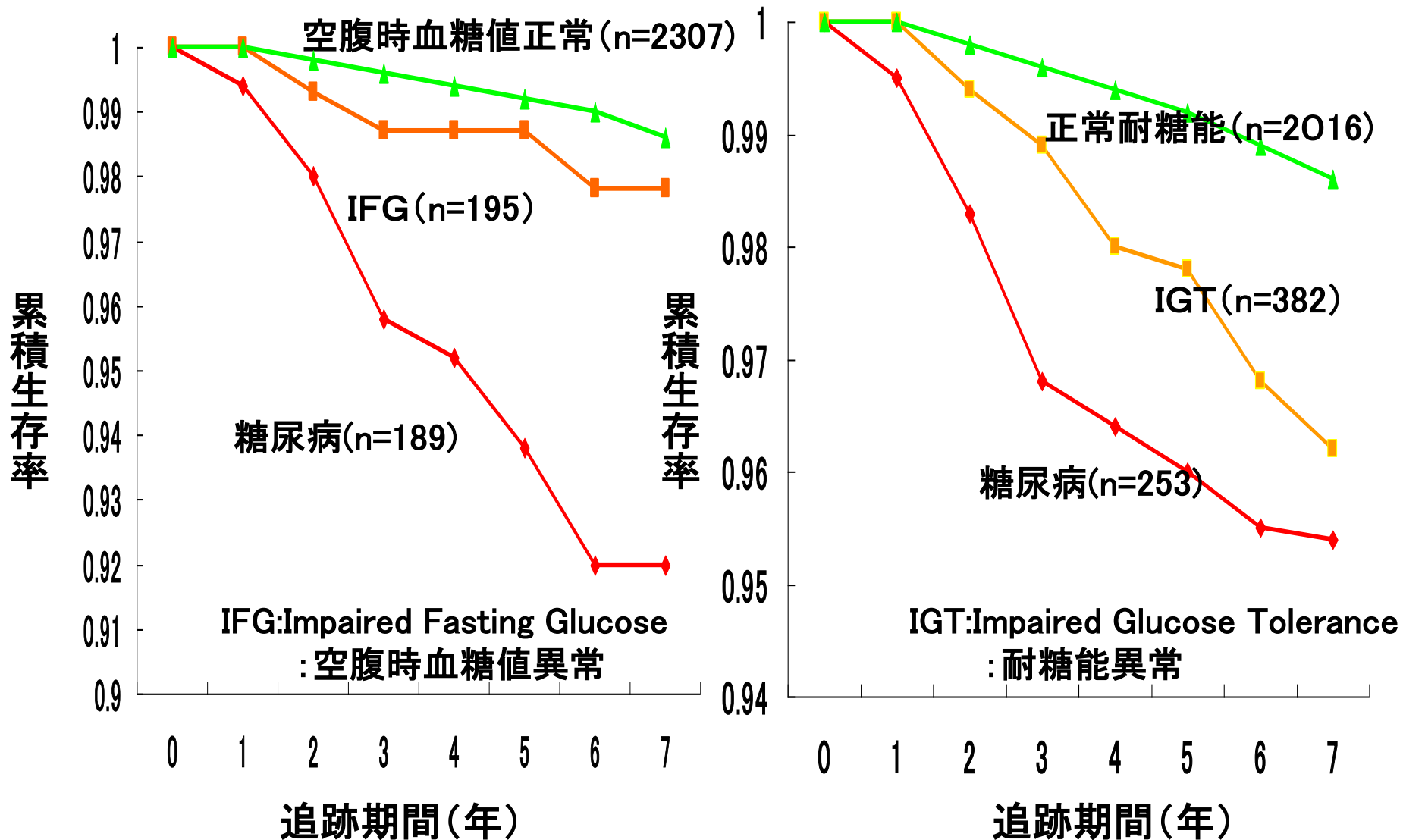


図1. FPGとGTT2時間値で群分けした死亡リスク

DECODE 研究(Lancet 354 1999)より改変



Funagata study (舟形研究)より改変

図2. 空腹時血糖値及びGGT2時間値による診断分類での累積死亡率

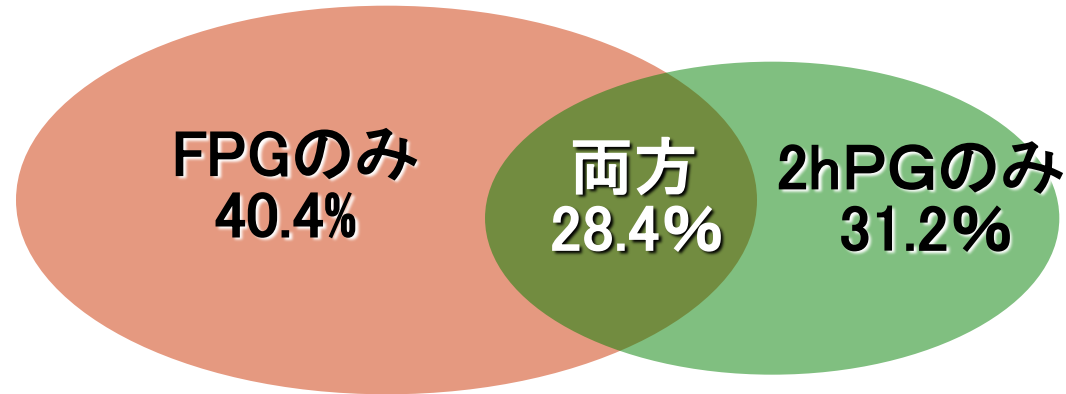
欧州人種ではFPGで正しく糖尿病と診断される人が多い

FPG:

空腹時血糖値

2hPG:

OGTT2時間値



アジア人種では2hPGで正しく糖尿病と診断される人が多い

**FPGのみの診断では
55%しか診断できず
45%は見逃されている**

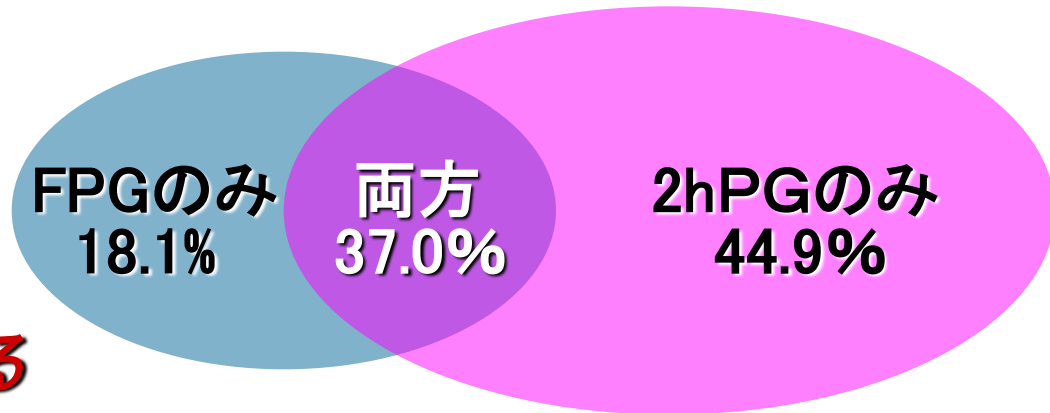


図3.糖尿病は見逃されている

DECODE/DECODA 研究(Lancet 354 1999)より改変

Diabetes Epidemiology: Collaborative Analysis of Diagnostic Criteria in Europe
/ Diabetes Epidemiology: Collaborative analysis of Diagnostic criteria in Asia

Mmol/min χ kgFFM

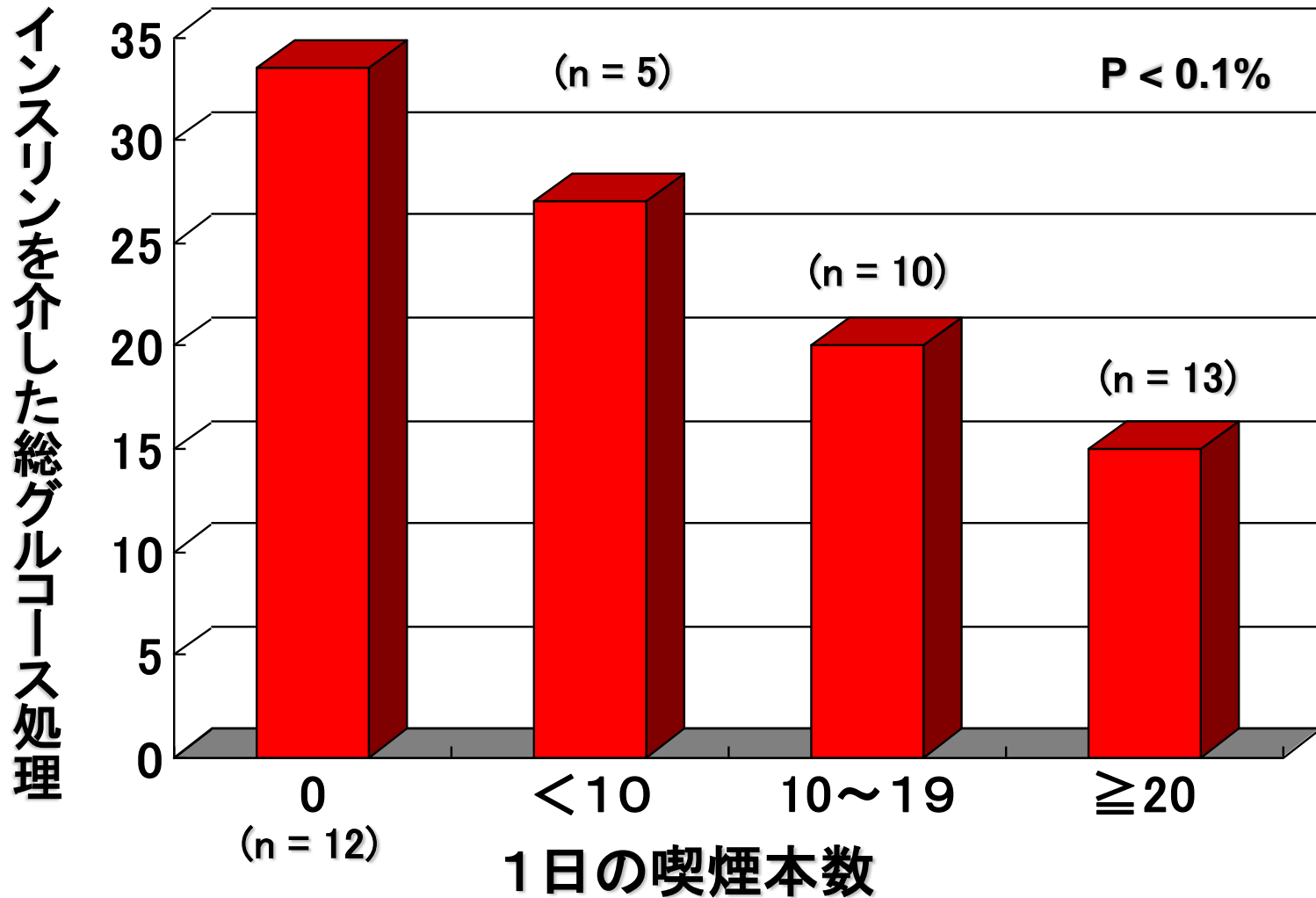
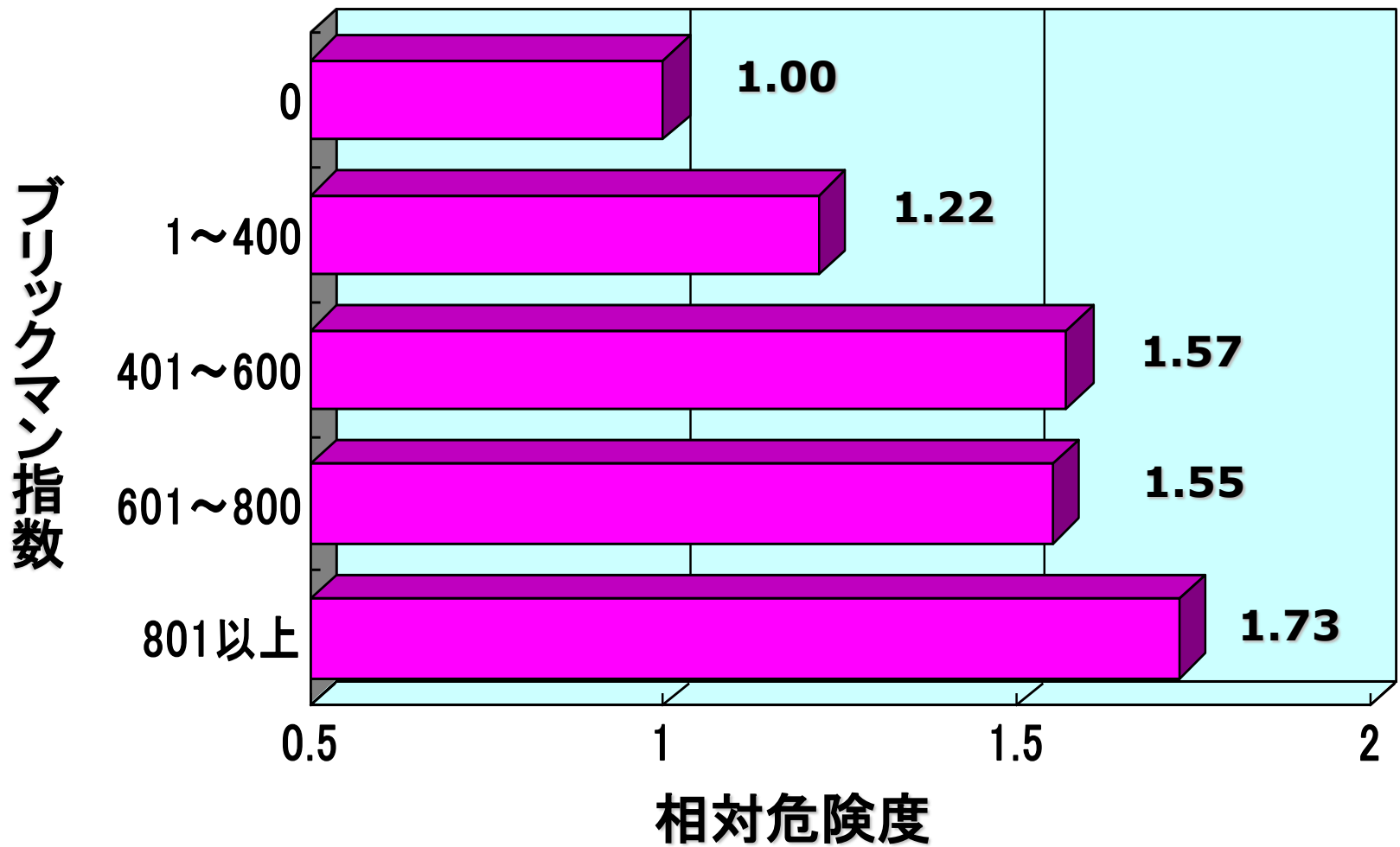


図4. 喫煙とインスリン感受性の関係

Targher G. et al. Cigarette smoking and insulin resistance in patients with noninsulin-dependent diabetes mellitus. J Clin Endocrinol Metab 1997;82より改変



ブリックマン指数: 一日の喫煙本数 × 喫煙年数

図5. 喫煙と糖尿病

Uchiyama S. et al 「Impact of cigarette smoking on the incidence of type 2 DM in middle aged japanese men」 The Osaka Health Survey. Diabet Med. 1999;16より改変

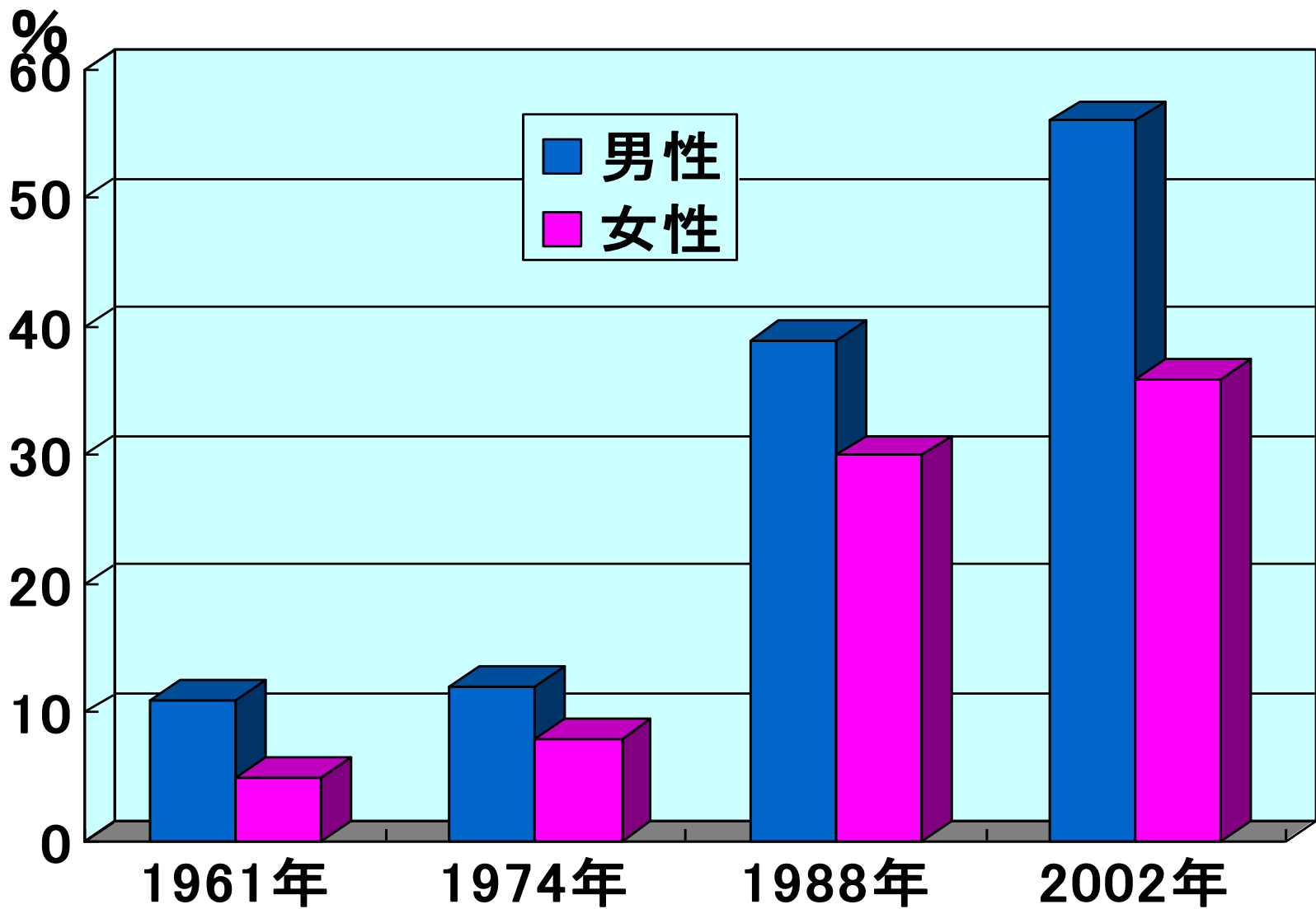


図. 6 耐糖能異常頻度の時代的推移
(久山町集団の断面調査、年齢調整済み)
日経CME:2005/9 より改変

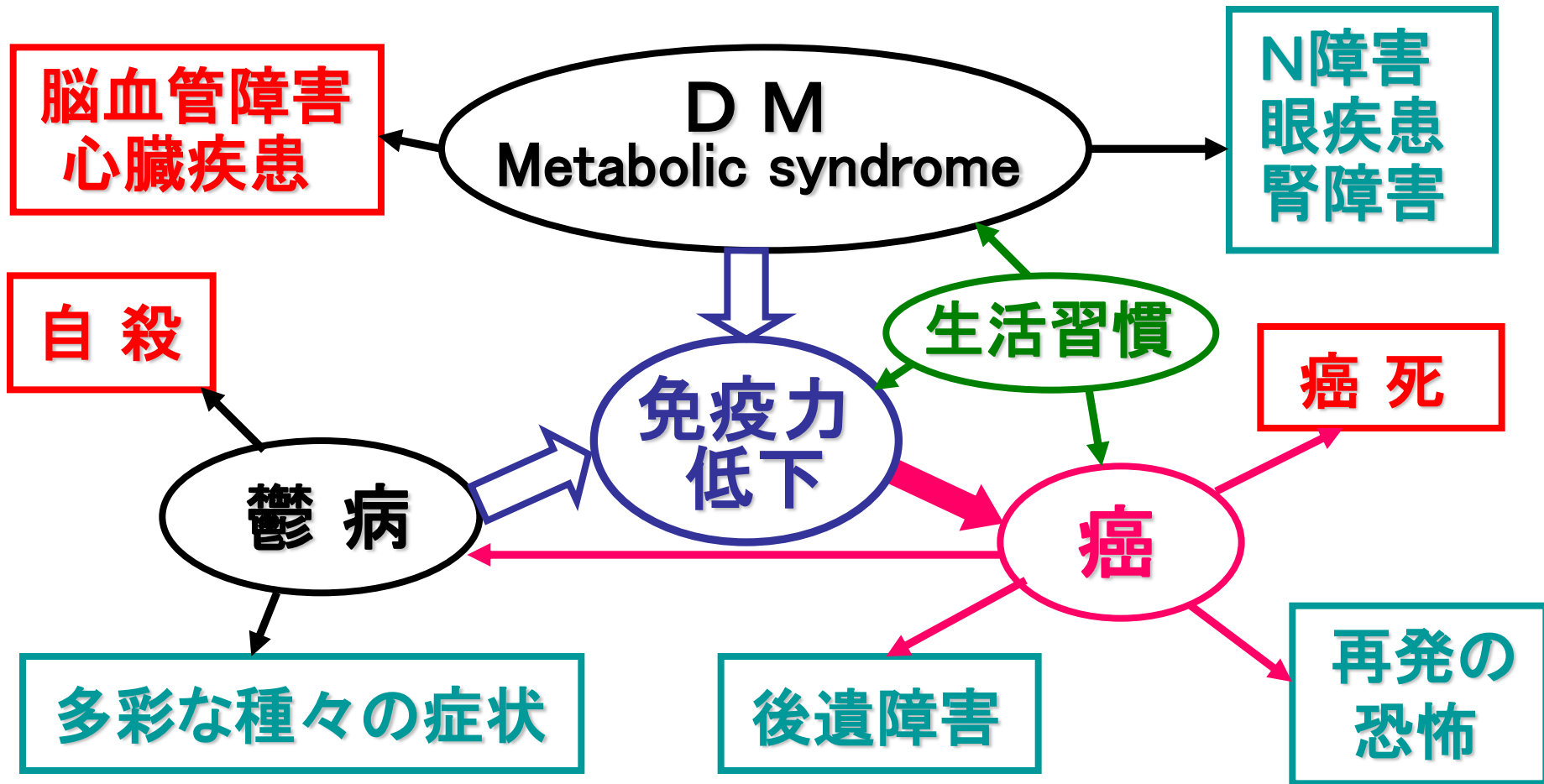


図7. 癌と鬱とDMの関係